

BYTOVÁ JEDNOTKA 66

4+kk

DISPOZICE

92,1 m²

VÝMĚRA JEDNOTKY

921/39473

PODÍL NA SPOL. ČÁSTECH

SOUČÁSTI JEDNOTKY:

- byt 66 v 6.NP

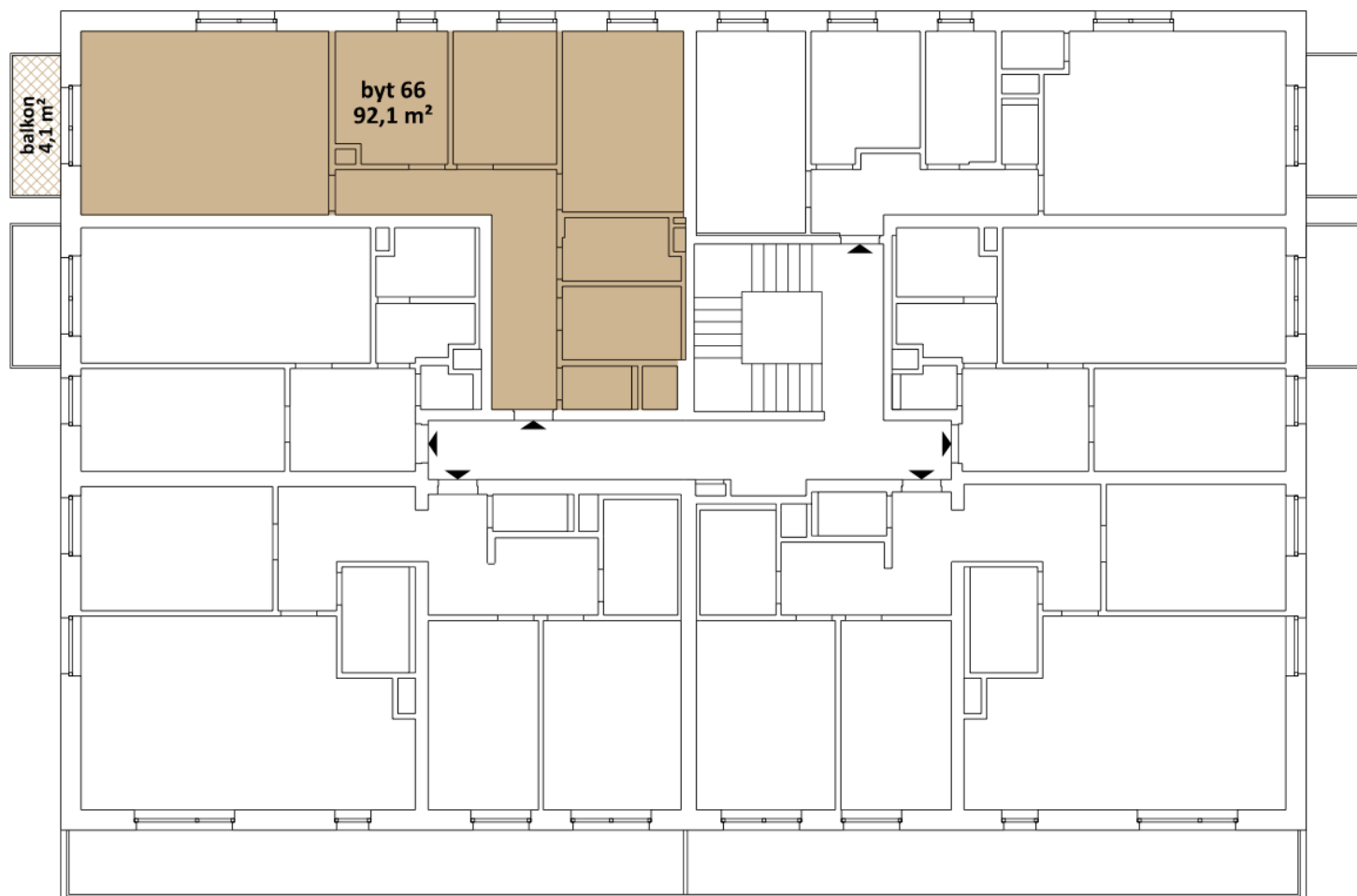
SPOLEČNÉ ČÁSTI VE VÝLUČNÉM UŽÍVÁNÍ:

- balkon 4,1 m²

- sklepní kóje č.6 v 1.PP (2,1 m²)



6.NP



PODLAHOVÁ PLOCHA dle nařízení vlády č. 366/2013 Sb. Celková plocha, jejíž hranici tvoří obvodové zdi jednotky a která zahrnuje také plochy pod nosnými i nenosnými konstrukcemi, zabudovanými předměty, přízdívkami, komíny a prostupy.
Bez započítání plochy společných částí ve výlučném užívání.

BYTOVÁ JEDNOTKA 66

4+kk

DISPOZICE

92,1 m²

VÝMĚRA JEDNOTKY

921/39473

PODÍL NA SPOL. ČÁSTECH

SOUČÁSTI JEDNOTKY:

- byt 66 v 6.NP

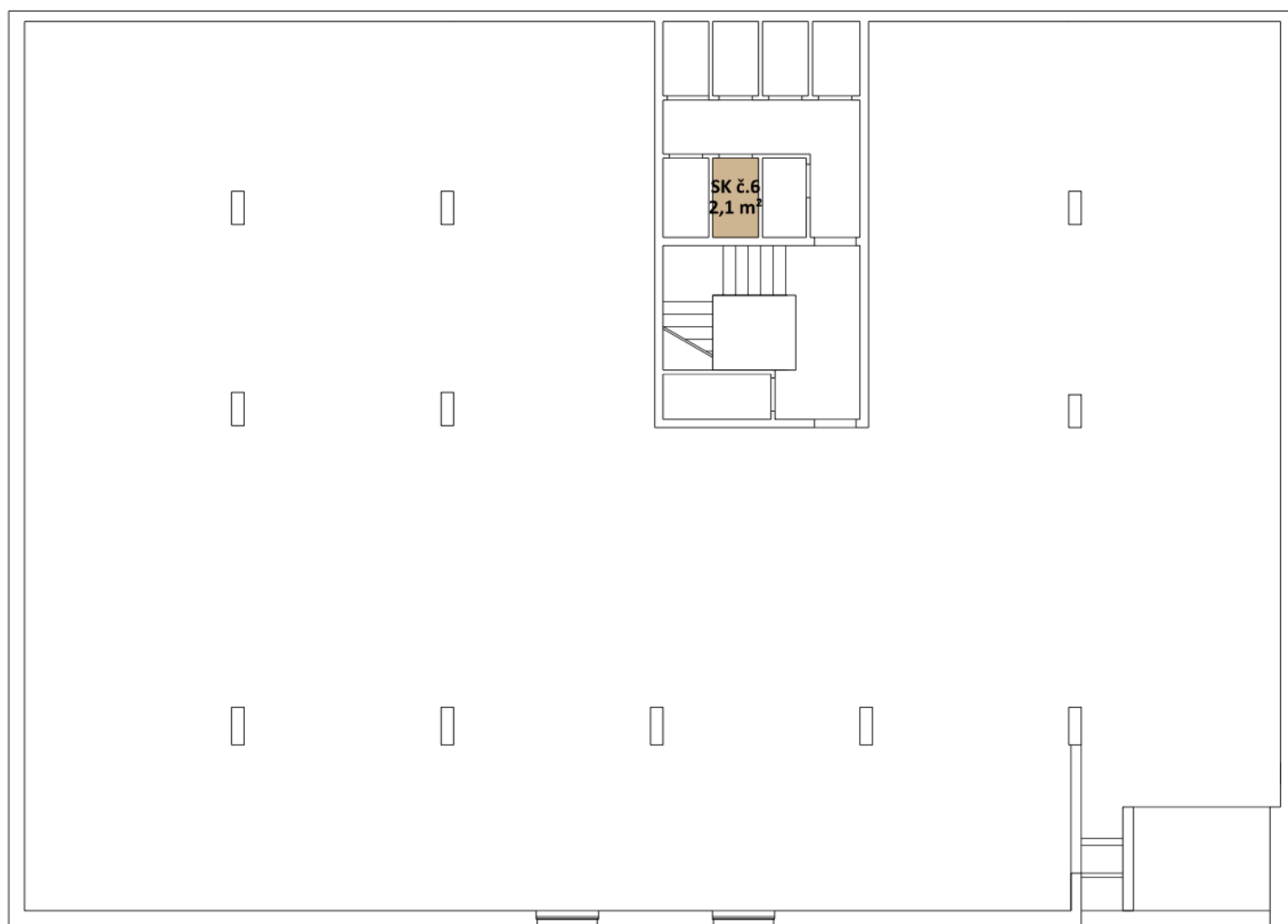
SPOLEČNÉ ČÁSTI VE VÝLUČNÉM UŽÍVÁNÍ:

- balkon 4,1 m²

- sklepní kóje č.6 v 1.PP (2,1 m²)



1.PP



PODLAHOVÁ PLOCHA dle nařízení vlády č. 366/2013 Sb. Celková plocha, jejíž hranici tvoří obvodové zdi jednotky a která zahrnuje také plochy pod nosnými i nenosnými konstrukcemi, zabudovanými předměty, přízdívkami, komíny a prostory. Bez započítání plochy společných částí ve výlučném užívání.