

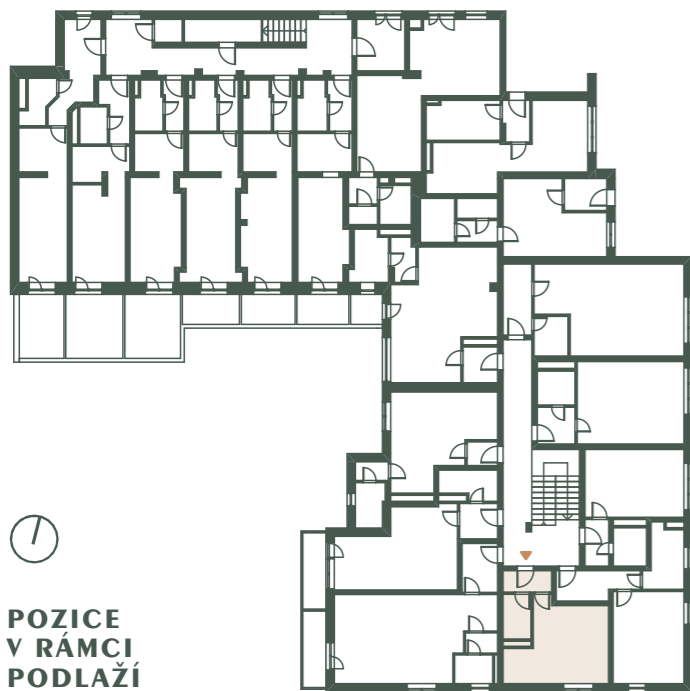
POZICE V RÁMCI BUDOVI



VÝCHODNÍ POHLED



JIŽNÍ POHLED



POZICE
V RÁMCI
PODLAŽÍ



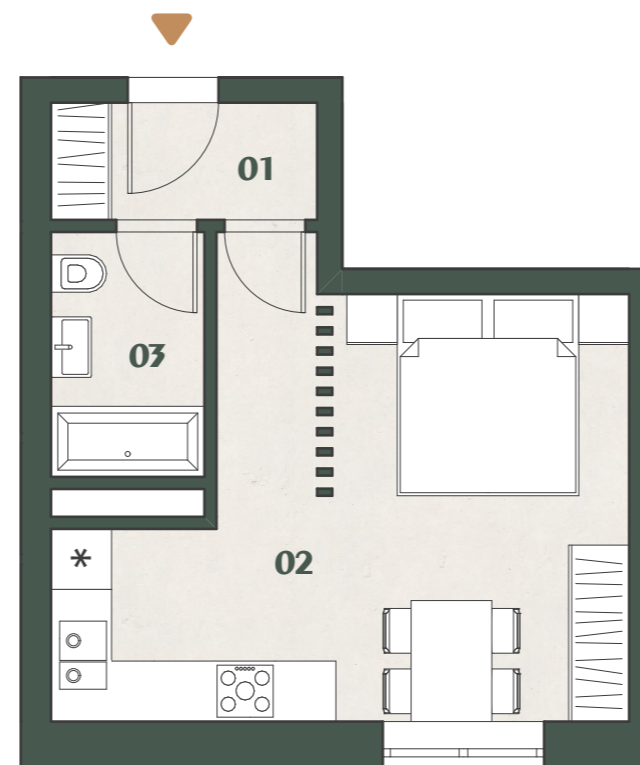
REZIDENCE OTVOVICE

REZIDENCEOTVOVICE.CZ

1 + kk **F.22** 29,2 m²

01	Zádvěří	2,93 m ²
02	Obývací pokoj s kuchyní	21,01 m ²
03	Koupelna	3,82 m ²

Podlahová plocha 29,2 m²



1m 5m



REZIDENCEOTVOVICE.CZ

STANDARDY

Obklady v koupelně ve více variantách (oranžová, krémová, hnědá). Dlažba na chodbě a pod kuchyňskou linkou v krémové barvě. Kuchyňská linka z lamina, s dřevodekorem v barvě olše nebo smrk. Sklokeramická varná deska se dvěma plotýnkami, odsavač par napojený na odvětrání, nerezový dřez s baterií. V koupelnách většinou vana, výjimečně sprchový kout, otopný žebřík, WC kombi v koupelně. Protipožární čidlo. Domácí telefon na vstup do domu.

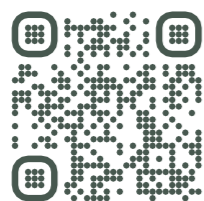
PRODEJCE

INVESTOR A DEVELOPER

HOME
REAL
ESTATE



Anglický
Resort



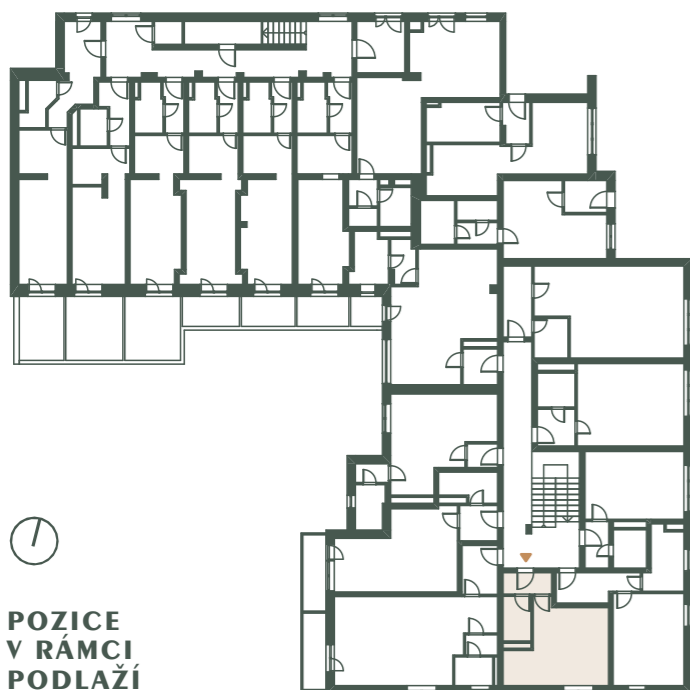
POZICE V RÁMCI BUDOVI



VÝCHODNÍ POHLED



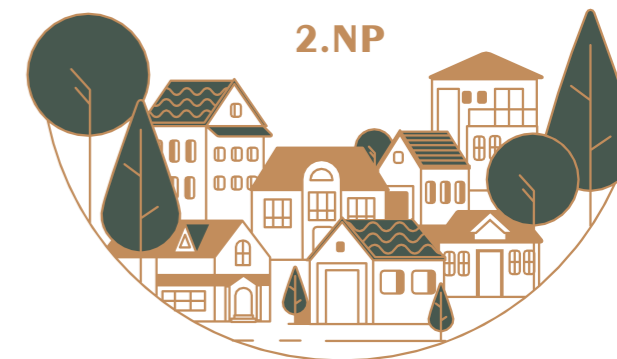
JIŽNÍ POHLED



POZICE
V RÁMCI
PODLAŽÍ



REZIDENCEOTVOVICE.CZ



REZIDENCE OTVOVICE

REZIDENCEOTVOVICE.CZ

1+kk

F.22

29,2 m²

01	Zádvěří	2,93 m ²
02	Obývací pokoj s kuchyní	21,01 m ²
03	Koupelna	3,82 m ²

Podlahová plocha	29,2 m ²
------------------	---------------------

STANDARDY

Obklady v koupelně ve více variantách (oranžová, krémová, hnědá). Dlažba na chodbě a pod kuchyňskou linkou v krémové barvě. Kuchyňská linka z lamina, s dřevodekorem v barvě olše nebo smrk. Sklokeramická varná deska se dvěma plotýnkami, odsavač par napojený na odvětrání, nerezový dřez s baterií. V koupelnách většinou vana, výjimečně sprchový kout, otopný žebřík, WC kombi v koupelně. Protipožární čidlo. Domácí telefon na vstup do domu.

PRODEJCE

INVESTOR A DEVELOPER

HOME
REAL
ESTATE







Anglický
Resort

STANDARDY

Dveře	Protipožární vstupní dveře.
Okna	Plastová okna s tepelně izolačním dvojsklem.
Koupelna	Obklady v koupelně ve více variantách (oranžová, krémová, hnědá).
Dlažba	Dlažba na chodbě a pod kuchyňskou linkou v krémové barvě.
Kuchyně - linka	Kuchyňská linka z lamina, s dřevodekorem v barvě olše nebo smrk.
Kuchyně - vybavenost	Sklokeramická varná deska se dvěma plotýnkami, odsavač par napojený na odvětrání, nerezový dřez s baterií.
Sanita	V koupelnách většinou vana, výjimečně sprchový kout, otopný žebřík, WC kombi v koupelně.
Bezpečnost	Protipožární čidlo.
Ostatní	Domácí telefon na vstup do domu.



					
Kralupy nad Vltavou	4 km	7 min	7 min	15 min	40 min
Holubice (Praha-západ)	2,4 km	-	4 min	9 min	30 min
Praha - Dejvická (metro A)	18 km	-	25 min	-	-
Praha 6 - Suchdol	12 km	-	15 min	-	-
Praha - Podbaba	26 km	37 min	24 min	-	-
Praha - Holešovice	30 km	41 min	30 min	-	-
Praha - Masarykovo nádraží	32 km	49 min	36 min	-	-
Letiště Václava Havla	19 km	-	20 min	-	-
Kladno	16 km	25 min	22 min	-	-